



Bob- und
Schlittenverband
für Deutschland

WERBERICHTLINIEN

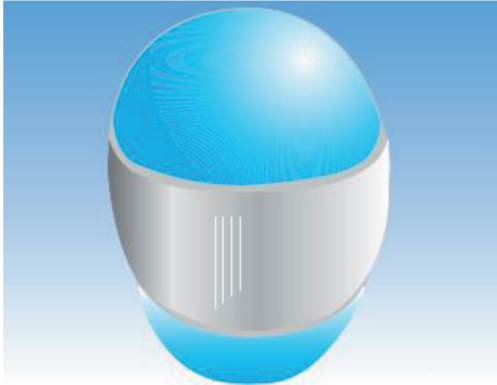


BOB

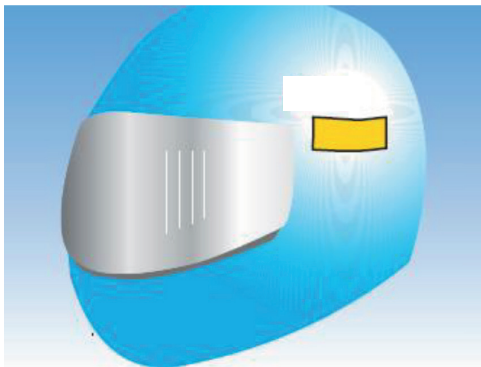
2022 | 2026

Gültig ab: August 2022

Alle Werbeflächen, die hier nicht beschrieben sind,
gibt es auch nicht.



BSD



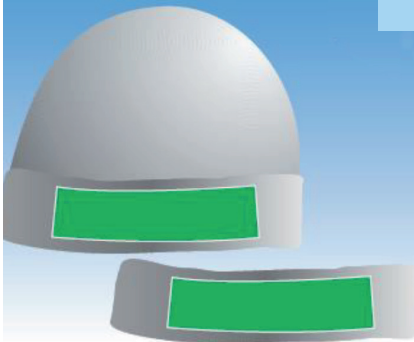
IBSF

seitlich links und rechts – à 50 cm²
(unterhalb Hersteller-Logo)

Wichtig! Visier ist werbungsfrei zu halten!

Mützen, Stirnband, Kappe, usw.

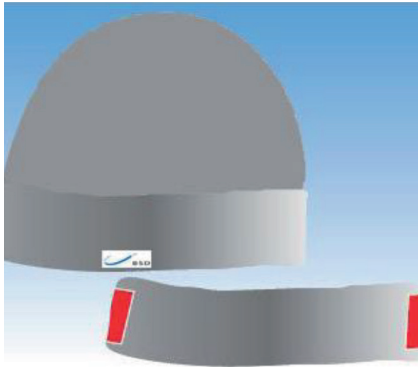
Athlet



Aktiver

Stirnseite Mitte – 100 cm²
Nur 1 Logo!

Das Herstellerlogo darf nicht überdeckt werden.



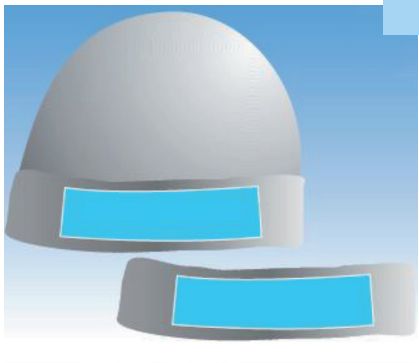
Hersteller

rechts und links – à 15 cm²

BSD

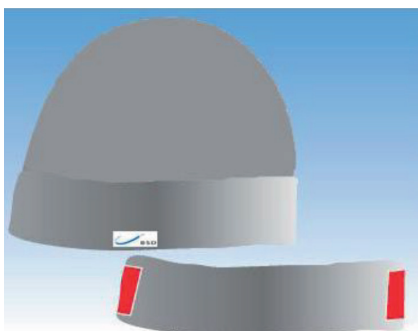
rechts und links – à 15 cm²

Trainer



Paket 1

Stirnseite Mitte – 100 cm²



Hersteller

rechts und links – à 15 cm²

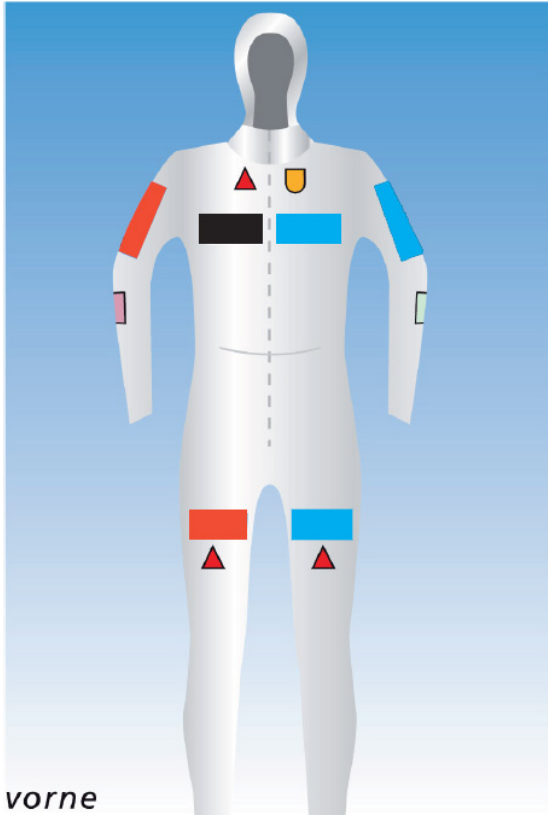
BSD

rechts und links – à 15 cm²

Wichtig! Es dürfen nur Kopfbedeckungen des BSD-Ausrüsters getragen werden!

Rennanzug

Trainingsoverall



Paket 1

Oberarm links – 125 cm²
 Oberschenkel links – 100 cm²

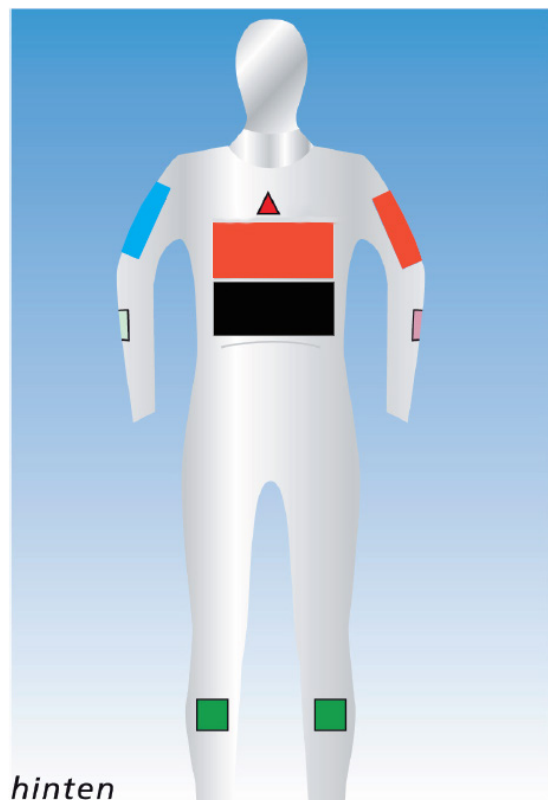
Brust links – 100 cm²
 (2 cm unterhalb des Herstellerlogos)

Paket 2

Oberarm rechts – 125 cm²
 Oberschenkel rechts – 100 cm²
 Rücken Mitte – 300 cm²
 (4 cm unterhalb des Herstellerlogos)

Paket 3

Brust rechts – 100 cm²
 Rücken Mitte – 300 cm²
 (4 cm unterhalb Logo Paket 2)



Aktiver

Wade rechts und links – à 150 cm²

BW/BuPo

Unterarm links – 30 cm²

Bundesadler

Brustbereich rechts – 30 cm²
 (analog zu Herstellerlogo)

Hersteller

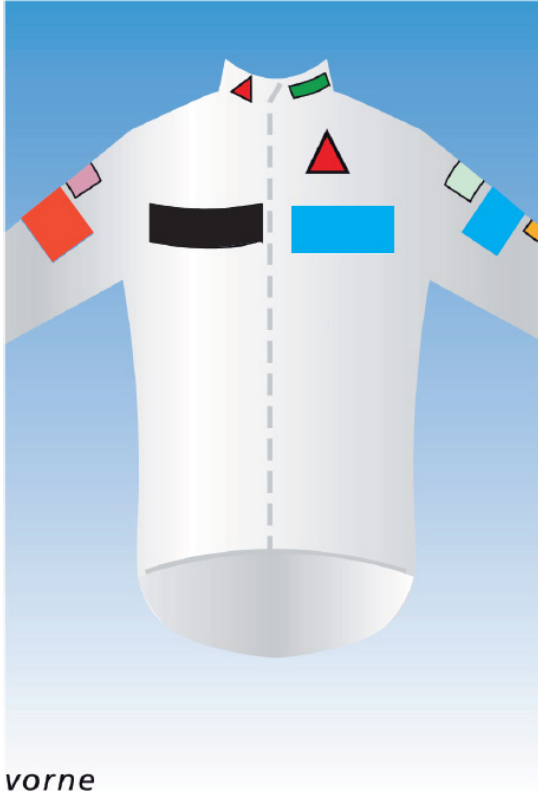
Brust/ Kragen / Oberschenkel / Rücken
 gem. Lieferung

Sporthilfe

Unterarm rechts – 30 cm²

Wärme- bekleidung

Athleten



Paket 1

Oberarm links – 100 cm²
 Brust links – 100 cm²
 (2 cm unterhalb des Herstellerlogos)

Paket 2

Oberarm rechts – 100 cm²
 Rücken Mitte – 300 cm²
 (4 cm unterhalb des Deutschland-Schriftzuges und 2 cm oberhalb
 Logo Buchbinder)

Paket 3

Brust rechts – 100 cm²
 Rücken Mitte – 300 cm²
 (4 cm unterhalb Logo Paket 2)

Wichtig: Beide Rückenlogos müssen exakt
 gleich groß sein!



Aktiver

Kragen links – 30 cm²

BW/BuPo

Oberarm links – 30 cm²
 (2 cm oberhalb Logo Nudossi)

Bundesadler

Oberarm links – 30 cm²
 (2 cm unterhalb Logo Nudossi)

Hersteller

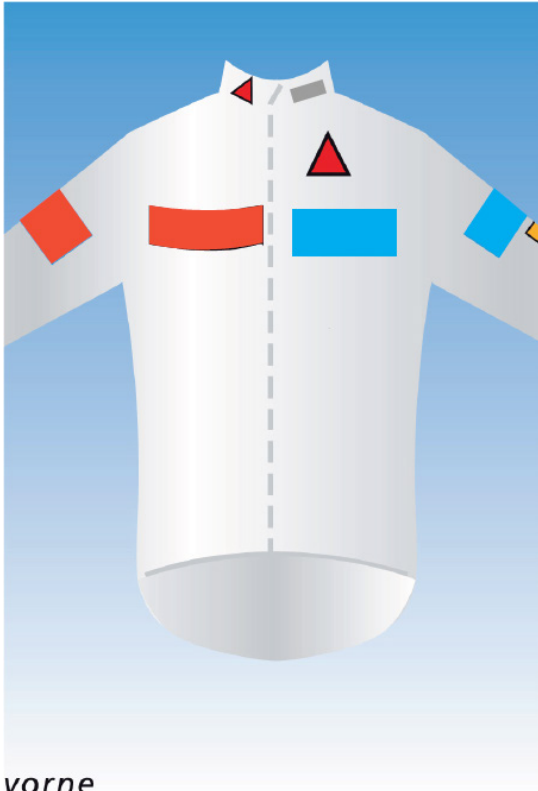
Brust/ Kragen / Rücken
 gem. Lieferung

Sporthilfe

Oberarm rechts – 30 cm²
 (2 cm oberhalb Logo Deutsche Post)

Wärme- bekleidung

Trainer



Paket 1

Oberarm links – 100 cm²
Brust links – 100 cm²
(2 cm unterhalb des Herstellerlogos)

Paket 2

Brust rechts – 100 cm²
Oberarm rechts – 100 cm²
Rücken Mitte – 300 cm²
(4 cm unterhalb des Deutschland-Schriftzuges)

Trainer

Kragen links – 20 cm²
Rücken Mitte – 300 cm²
(4 cm unterhalb Logo Deutsche Post)

Wichtig: Beide Rückenlogos müssen exakt gleich groß sein!



Bundesadler

Oberarm links – 30 cm²
(2 cm unterhalb Logo Nudossi)

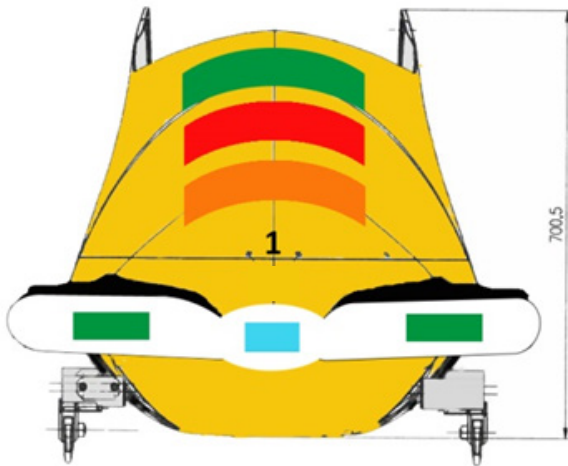
Hersteller

Brust / Kragen / Rücken
gem. Lieferung

Sportgerät

Aktiver

- alle grünen Flächen Abweiser / Flügel rechts und links
- Haube oben ca. 600 cm²
- pro Werbefläche nur ein Werbepartner / Logo
- unterschiedliche Werbepartner 2er und 4er möglich



IBSF

- von der IBSF in Anspruch genommene Flächen:
Wettkampfnummern und Werbung
(max. 2.500 cm² gemäß IBSF-Reglement)

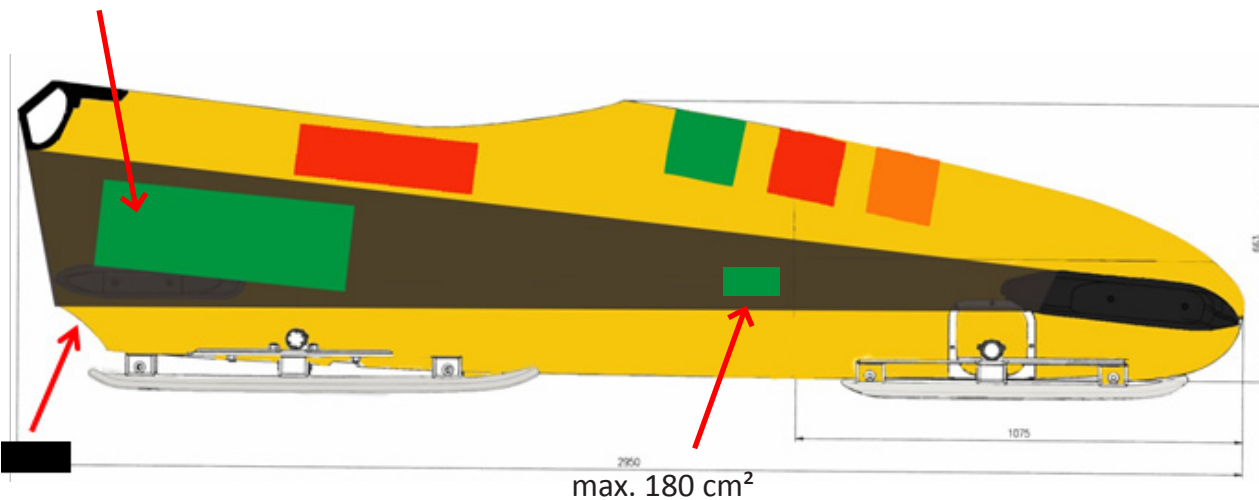
Paket 1

Paket 2

Paket 3

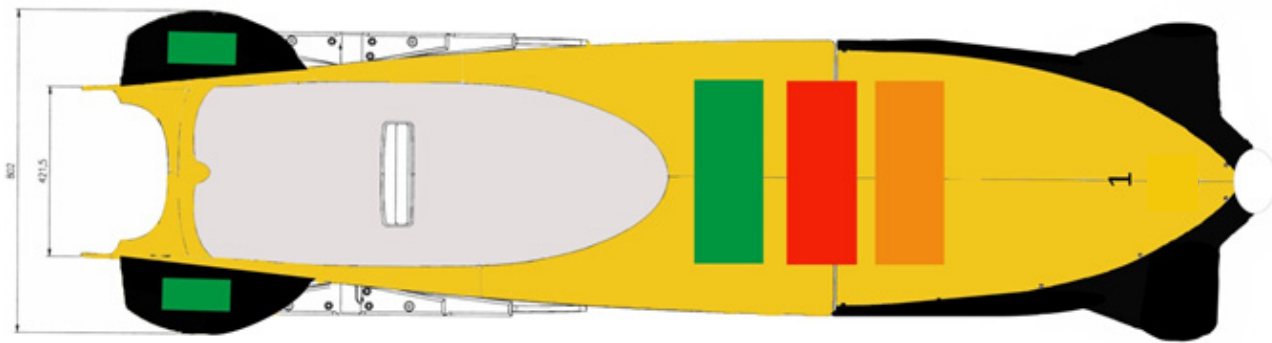
Aktiver

max. 1.200 cm²
(Abstand zu Keilrand mind. 2 cm)



Beim **Zweierbob der Männer und Frauen** gibt es eine zusätzliche Werbefläche auf den beiden hinteren Abweisern:

max. à 140 cm²
(nur Zweierbob und Frauenbob)



max. à 140 cm²
(nur Zweierbob und Frauenbob)

Wichtig: „Alle grünen Flächen stehen den Aktiven für eigene Werbung zur Verfügung. Der Grundfarbton der Sportgeräte (Bob) wird vom BSD vorgegeben. Der Grundfarbton schwarz der den Athleten zugewiesenen seitlichen Werbeflächen darf vom Athlet nicht verändert werden, um das Gesamtbild des Bobs stimmig zu halten. Die seitlichen Werbeflächen dürfen eine Gesamtgröße von 1.200 cm² (hinten) sowie 180 cm² (vorne) nicht überschreiten.

Die Werbeflächen der hinteren Abweiser beziehen sich ausschließlich auf den Zweierbob und Frauenbob und dürfen eine maximale Größe von jeweils 140 cm² aufweisen.